

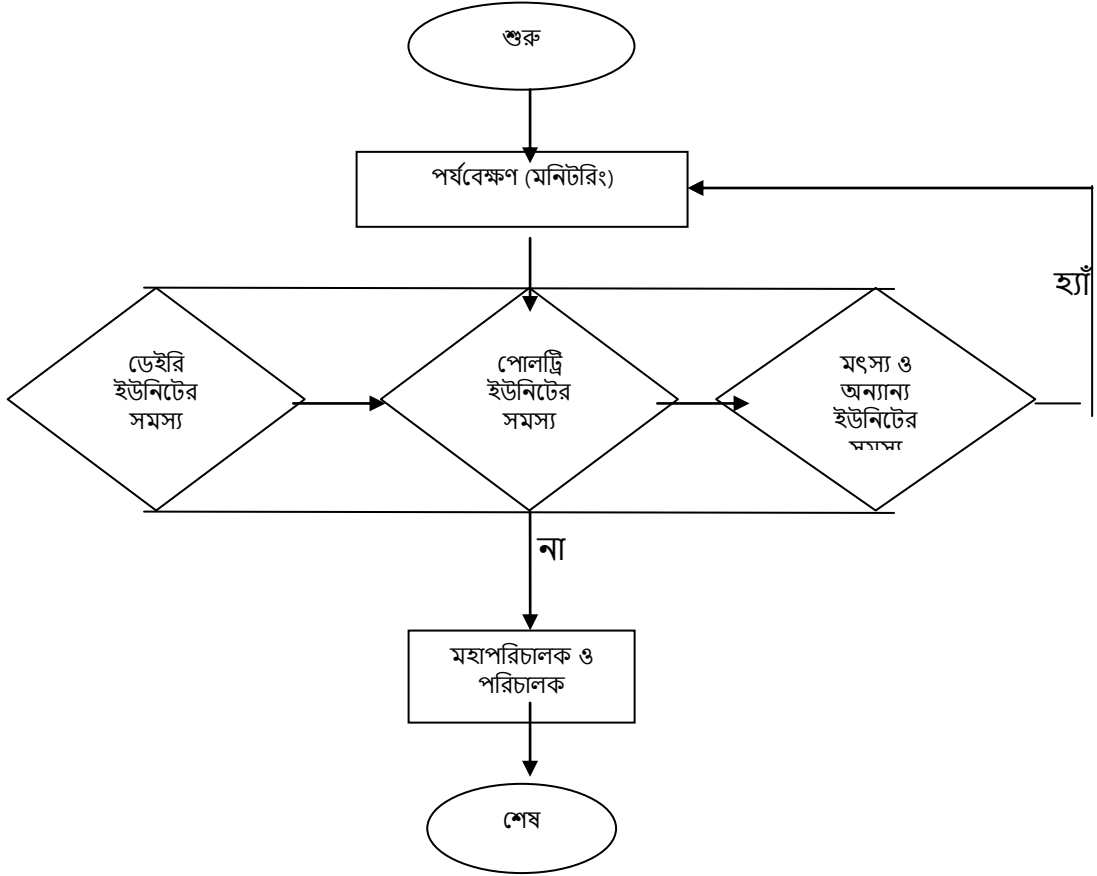
সেবা সহজিকরণ সংকলন' প্রতিবেদন

আরডিএ প্রদর্শনী খামার

১। বিদ্যমান সেবা পদ্ধতি বিশ্লেষণ

সেবা প্রদানের ধাপ	কার্যক্রম	প্রতি ধাপের সময় (দিন/ঘন্টা/মিনিট)	সম্পৃক্ত ব্যক্তিবর্গ (পদবি)
ধাপ-১	একাডেমীর প্রদর্শনী খামারের আওতায় ৮টি ইউনিটের মধ্যে ডেইরি ইউনিট, পোলট্রি ইউনিট, টিস্যু কালচার ইউনিট, মৎস্য ইউনিটের মত বিভিন্ন গুরুত্বপূর্ণ ইউনিটের কার্যক্রম সার্বক্ষণিক পর্যবেক্ষণের জন্য দৈনিক ৮ ঘন্টা ভিত্তিতে পর্যায়ক্রমে একজন করে দায়িত্ব পালন করে থাকে।	৮ ঘন্টা	তৃতীয় ও চতুর্থ শ্রেণীর কর্মচারী
ধাপ-২	একাডেমীর প্রদর্শনী খামারের আওতায় বিভিন্ন ইউনিটের কার্যক্রম মনিটরিং করার জন্য ইউনিট ইনচার্জদের স্বশরীরে উপস্থিত থাকতে হতো।	১ ঘন্টা	যুগ্ম-পরিচালক, উপ-পরিচালক, সহকারী পরিচালক

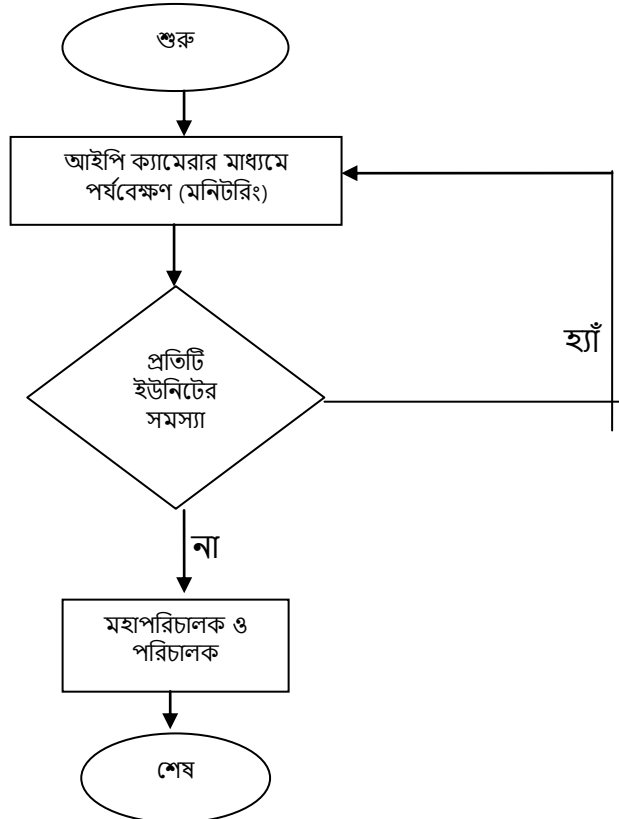
২। বিদ্যমান পদ্ধতির প্রসেস ম্যাপ



৩। তুলনামূলক বিশ্লেষণ (বিদ্যমান ও প্রস্তাবিত পদ্ধতির ধাপভিত্তিক তুলনা):

ক্ষেত্র	সমস্যার বর্ণনা	সমাধানের প্রস্তাবনা
১। বিভিন্ন ইউনিটের কার্যক্রম বন্টন করা।	একাডেমীর প্রদর্শনী খামারের আওতায় ৮টি ইউনিটের মধ্যে ডেইরি ইউনিট, পোল্ট্রি ইউনিট, টিসুকালচার ইউনিট, মৎস্য ইউনিটের মত বিভিন্ন গুরুত্বপূর্ণ ইউনিটের কার্যক্রম সার্বক্ষণিক পর্যবেক্ষণের জন্য দৈনিক ৮ ঘন্টা ভিত্তিতে পর্যায়ক্রমে একজন করে দায়িত্ব পালন করে থাকে।	শিফটিং ডিউটি উঠিয়ে দিয়ে প্রদর্শনী খামারের আওতায় সকল ইউনিটের কার্যক্রম সার্বক্ষণিক পর্যবেক্ষণের লক্ষ্যে আইপি ক্যামেরা স্থাপন করা হয়েছে।
২। বিভিন্ন ইউনিটের কার্যক্রম মনিটরিং করা।	একাডেমীর প্রদর্শনী খামারের আওতায় বিভিন্ন ইউনিটের কার্যক্রম মনিটরিং করার জন্য ইউনিট ইনচার্জদের স্বশরীরে উপস্থিত থাকতে হতো।	আইপি ক্যামেরা স্থাপন করায় সকল ইউনিটের কার্যক্রম সংশ্লিষ্ট পরিচালক/ইউনিট ইনচার্জগণ নিজ নিজ অফিসকক্ষে বসে সার্বক্ষণিক পর্যবেক্ষণ করতে পারেন।
৩। সম্পূর্ণ জনবল	প্রতি ইউনিটের জন্য অনেক জনবল প্রয়োজন হয়	আইপি ক্যামেরা স্থাপন করায় জনবল প্রায় ৬০% কমানো হয়েছে।
৪। রেকর্ড/তথ্যসংরক্ষণ	কাগজ বা ফাইলে লিখিত সংরক্ষণ করা হতো।	কম্পিউটারে রেকর্ড/তথ্যসংরক্ষণ থাকছে
৫। প্রযুক্তির প্রয়োগ প্রযোজ্য কিনা	-	প্রযুক্তির প্রয়োগ প্রযোজ্য
৬। খরচ (নাগরিক+অফিস)	প্রতি মাসে কাজের অতিরিক্ত বিল প্রদান করতে হতো।	এককালীন খরচ
৭। সময় (নাগরিক+অফিস)	জনবল দ্বারা সার্বক্ষণিক দায়িত্ব পালন করতে হতো।	আইপি ক্যামেরা স্থাপন করায় সময় ক্ষেপন কম হয়। সার্বক্ষণিক পর্যবেক্ষণের কারণে কাজের গতি অনেকাংশে বৃদ্ধি পেয়েছে
৮। যাতায়াত (নাগরিক)	মনিটরিং এর জন্য যাতায়াত খরচ হতো	৮০% কম হয়েছে।

৪। প্রস্তাবিত প্রসেস ম্যাপ



৫। তুলনামূলক বিশ্লেষণ (বিদ্যমান ও প্রস্তাবিত পদ্ধতির ধাপভিত্তিক তুলনা):

বিদ্যমান প্রসেস ম্যাপের ধাপ	বিদ্যমান ধাপের বর্ণনা	প্রস্তাবিত প্রসেস ম্যাপের ধাপ	প্রস্তাবিত ধাপের বর্ণনা
ধাপ-১	জনবল	ধাপ-১	আইপি ক্যামেরা
ধাপ-২	সময়: সার্বক্ষনিক	ধাপ-২	৮০% সময় সাশ্রয়
ধাপ-৩	ব্যয় বেশি	ধাপ-৩	৬০% ব্যয় সাশ্রয়

৬। TCV (Time, Cost & Visit) অনুসারে বিদ্যমান ও প্রস্তাবিত পদ্ধতির তুলনা

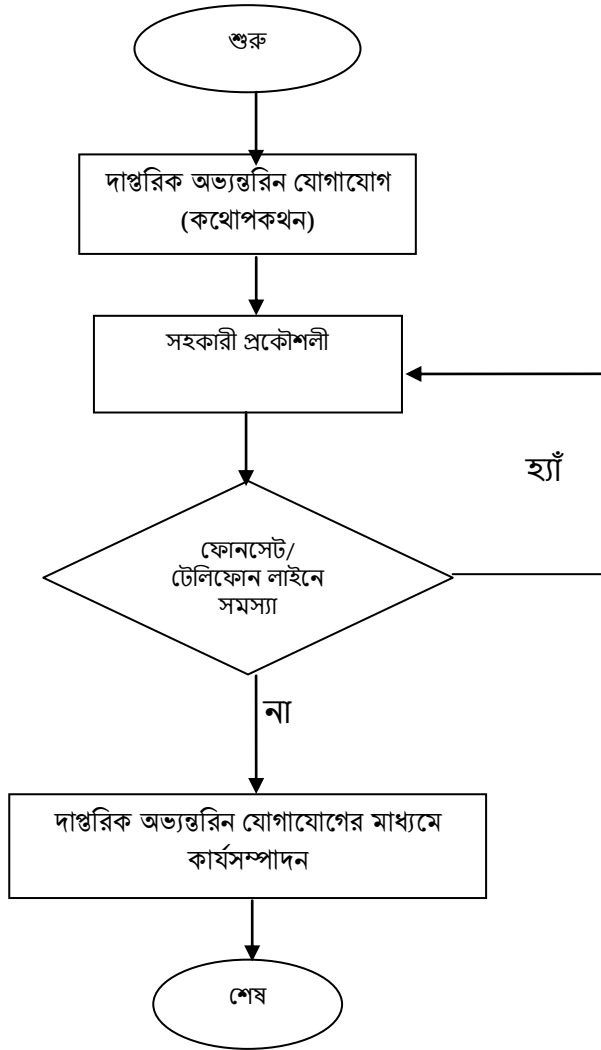
	বিদ্যমান পদ্ধতি	প্রস্তাবিত পদ্ধতি
সময় (দিন/ঘন্টা)	সময়: সার্বক্ষনিক	৮০% সময় সাশ্রয়
খরচ (নাগরিকওঅফিসের)	ব্যয় বেশি	৬০% ব্যয় সাশ্রয়
যাতায়াত	সার্বক্ষনিক	স্বল্প সময়
জনবল	বেশি	৬০% সাশ্রয়
দাখিলীয় কাগজপত্র	অনেক বেশি	সঙ্কট কপি

আইপি ফোন

১। বিদ্যমান সেবা পদ্ধতি বিশ্লেষণ

সেবা প্রদানের ধাপ	কার্যক্রম	প্রতি ধাপের সময় (দিন/ঘন্টা/মিনিট)	সম্পৃক্ত ব্যক্তিবর্গ (পদবি)
ধাপ-১	একাডেমীর দাপ্তরিক কাজে ব্যবহার করার জন্য টিএন্ডটি পিএবিএক্স সেবা ব্যবহার করা হতো	১৬ ঘন্টা	তৃতীয় শ্রেণীর কর্মচারী
ধাপ-২	পিএবিএক্স সিস্টেমটি অনেক পুরাতন হওয়ায় নতুনভাবে মেরামত অত্যন্ত ব্যয় বহুল	২ ঘন্টা	উপ-পরিচালক, সহকারী পরিচালক, সহকারী প্রকৌশলী

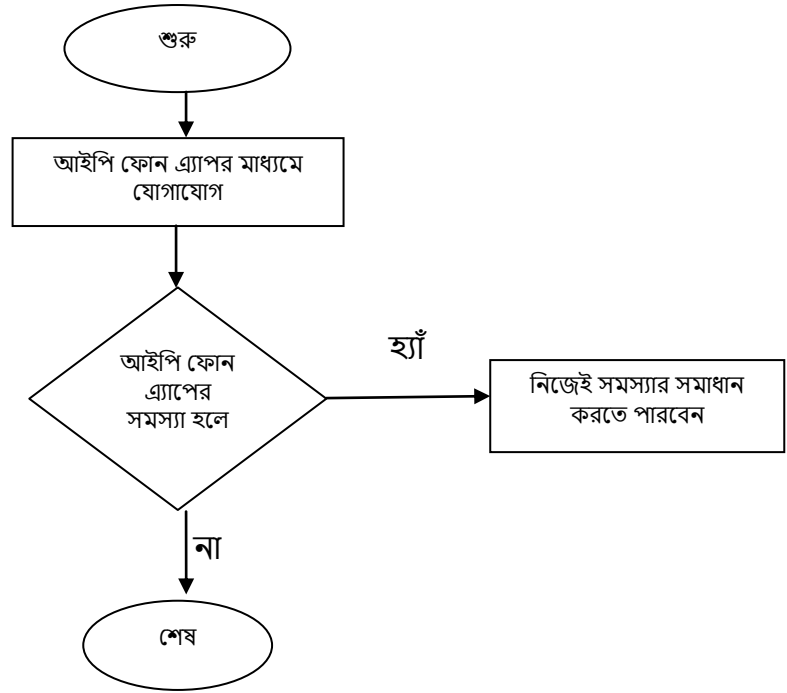
২। বিদ্যমান পদ্ধতির প্রসেস ম্যাপ



৩। তুলনামূলক বিশ্লেষণ (বিদ্যমান ও প্রস্তাবিত পদ্ধতির ধাপভিত্তিক তুলনা):

ক্ষেত্র	সমস্যার বর্ণনা	সমাধানের প্রস্তাবনা
১। সম্পূর্ণ জনবল	৪ জন	অন-লাইন হওয়ায় জনবল কম লাগবে
২। প্রযুক্তির প্রয়োগ প্রযোজ্য কিনা	-	হ্যাঁ
৩। খরচ (নাগরিক+অফিস)	খরচ বেশি	ইন্টারনেট খরচ
৪। যোগাযোগ পদ্ধতি	ফোনসেটের মাধ্যমে	নেটের আওতাভুক্ত একাডেমীর যেকোন স্থানে যোগাযোগ সম্ভব

৪। প্রস্তাবিত প্রসেস ম্যাপ



৫। তুলনামূলক বিশ্লেষণ (বিদ্যমান ও প্রস্তাবিত পদ্ধতির ধাপভিত্তিক তুলনা):

বিদ্যমান প্রসেস ম্যাপের ধাপ	বিদ্যমান ধাপের বর্ণনা	প্রস্তাবিত প্রসেস ম্যাপের ধাপ	প্রস্তাবিত ধাপের বর্ণনা
ধাপ-১	জনবল	ধাপ-১	আইপি ফোন এ্যাপ
ধাপ-২	সময়: সার্বক্ষণিক	ধাপ-২	৯০% সময় সাশ্রয়
ধাপ-৩	ব্যয়বহল	ধাপ-৩	৬০% ব্যয় সাশ্রয়

৬। TCV (Time, Cost & Visit) অনুসারে বিদ্যমান ও প্রস্তাবিত পদ্ধতির তুলনা

	বিদ্যমান পদ্ধতি	প্রস্তাবিত পদ্ধতি
সময় (দিন/ঘণ্টা)	সময়: সার্বক্ষণিক	৯০% সময় সাশ্রয়
খরচ (নাগরিক ও অফিসের)	ব্যয়বহল	৬০% ব্যয় সাশ্রয়
জনবল	এক্সচেঞ্জ চালানোর জন্য জনবল প্রয়োজন	প্রয়োজন নেই
দাখিলীয় কাগজপত্র	অনেক বেশি	প্রয়োজন নেই

হিসাব শাখা

১। বিদ্যমান সেবা পদ্ধতি বিশ্লেষণ

সেবা প্রদানের ধাপ	কার্যক্রম	প্রতি ধাপের সময় (দিন/ঘন্টা/মিনিট)	সম্পূর্ণ ব্যক্তিবর্গ (পদবি)
ধাপ-১	নির্ধারিত সময়ে উৎসে আয়কর কর্তনের সনদ প্রস্তুত ও বিতরণ না হওয়া	-	হিসাবরক্ষক

২। তুলনামূলক বিশ্লেষণ (বিদ্যমান ও প্রস্তাবিত পদ্ধতির ধাপভিত্তিক তুলনা):

ক্ষেত্র	সমস্যার বর্ণনা	সমাধানের প্রস্তাবনা
১। সময়	বেতন হতে আয়কর সরাসরি কর্তনের ব্যবস্থা ছিল না ফলে আয়কর রিপোর্ট তৈরীতে সময় বেশি লাগতো	বেতন হতে আয়কর সরাসরি কর্তনের ফলে দ্রুত সময়ে রিপোর্ট পাওয়া সম্ভব
২। তথ্য সংগ্রহ/সংরক্ষণ	আয়কর তথ্য সংরক্ষণ করা হতো না	এখন তথ্য সংরক্ষণ করা হয়

৩। তুলনামূলক বিশ্লেষণ (বিদ্যমান ও প্রস্তাবিত পদ্ধতির ধাপভিত্তিক তুলনা): প্রযোজ্য নয়

৪। TCV (Time, Cost & Visit) অনুসারে বিদ্যমান ও প্রস্তাবিত পদ্ধতির তুলনা

	বিদ্যমান পদ্ধতি	প্রস্তাবিত পদ্ধতি
সময় (দিন/ঘন্টা)	-	সময় সাশ্রয়
দাখিলীয় কাগজপত্র	-	একাডেমীর হিসাব শাখা হতে আয়কর কর্তনের সনদ

প্রশিক্ষণ বিভাগ

১। বিদ্যমান সেবা পদ্ধতি বিশ্লেষণ

সেবা প্রদানের ধাপ	কার্যক্রম	প্রতি ধাপের সময় (দিন/ঘন্টা/মিনিট)	সম্পৃক্ত ব্যক্তিবর্গ (পদবি)
ধাপ-১	সনাতন পদ্ধতিতে প্রশিক্ষণ আয়োজনের পূর্বে প্রশিক্ষকের জন্য সেশনরুম, হোস্টেলে আবসন, ক্যাফেটেরিয়ায় খাবার, অডিওভিজুয়াল, কন্টাক্টপারসন, কোর্সপরিচালক, কোর্সসম্বনয়ক, প্রশাসন বিভাগসহ অনেকের সাথে আলোচনা সাপেক্ষে সিদ্ধান্ত নিতে হয়।	আনুমানিক ১ থেকে ২ দিন।	প্রশিক্ষণ বিভাগ, কোর্সপরিচালক, কোর্সসম্বনয়ক, হোস্টেল ম্যানেজার, ক্যাফেটেরিয়া ম্যানেজার, অডিওভিজুয়াল শাখা।

২। তুলনামূলক বিশ্লেষণ (বিদ্যমান ও প্রস্তাবিত পদ্ধতির ধাপভিত্তিক তুলনা):

ক্ষেত্র	সমস্যার বর্ণনা	সমাধানের প্রস্তাবনা
১। সময়	সময়সাপেক্ষ	গুগোল অ্যাপস ব্যবহারের মাধ্যমে সময় সাশ্রয় হয়।
২। তথ্য সংগ্রহ/সংরক্ষণ	সনাতন পদ্ধতিতে প্রশিক্ষণ আয়োজন তথ্য বিভ্রাটের কারণে সমস্যা সৃষ্টি হতো।	এখন গুগোল অ্যাপস এর মাধ্যমে তথ্য সংগ্রহ ও সমস্যা সমাধান করা হয়।

৩। তুলনামূলক বিশ্লেষণ (বিদ্যমান ও প্রস্তাবিত পদ্ধতির ধাপভিত্তিক তুলনা): প্রয়োজ্য নয়

৪। TCV (Time, Cost & Visit) অনুসারে বিদ্যমান ও প্রস্তাবিত পদ্ধতির তুলনা

	বিদ্যমান পদ্ধতি	প্রস্তাবিত পদ্ধতি
সময় (দিন/ঘন্টা)	সময়সাপেক্ষ	৭০% সময় সাশ্রয়
খরচ (নাগরিক ও অফিসের)	ব্যয়বহল	৬০% ব্যয় সাশ্রয়
দাখিলীয় কাগজপত্র	হার্ডকপি মাধ্যমে তথ্যগুলো সংগ্রহ করা হতো।	কম্পিউটার বা মোবাইল ফোনে গুগল ড্রাইভের অ্যাপ ইনস্টল করলে সংরক্ষিত ফাইলগুলো কম্পিউটার বা মোবাইলের নির্ধারিত ফোল্ডারে জমা হয়। প্রয়োজন অনুযায়ী অনলাইন বা অফলাইনে থাকা অবস্থায় ফাইল খোলা ও হালনাগাদ করা যায়।